

ОПИСАНИЕ МЕСТОПОЛОЖЕНИЯ ГРАНИЦ ПУБЛИЧНОГО СЕРВИТУТА

Строительство ЛЭП-10 кВ от сущ ячейки в РУ-10 кВ РТП-9 до проект. КРН, ПС №706 «Щапово»,
ГНБ, ЛЭП-0,4 кВ, Московская область, г.о. Подольск, Ю8-24-302-201116(213027), з.у. к.н.

50:27:0020331:12

(наименование объекта, местоположение границ которого описано)

ОПИСАНИЕ МЕСТОПОЛОЖЕНИЯ ГРАНИЦ ПУБЛИЧНОГО СЕРВИТУТА

Строительство ЛЭП-10 кВ от сущ. ячейки в РУ-10 кВ РТП-9 до проект. КРН, ПС №706 «Щапово», ГНБ, ЛЭП-0,4 кВ,
Московская область, г.о. Подольск, Ю8-24-302-201116(213027), з.у. к.н. 50:27:0020331:12

(наименование объекта, местоположение границ которого описано)

№ п/п	Содержание	Номера листов
1	2	3
1	Сведения о публичном сервитуте	3
2	Сведения о местоположении границ публичного сервитута	4 - 9
3	Сведения о местоположении измененных (уточненных) границ публичного сервитута	10
4	План границ	11 - 13

ОПИСАНИЕ МЕСТОПОЛОЖЕНИЯ ГРАНИЦ ПУБЛИЧНОГО СЕРВИТУТА

Строительство ЛЭП-10 кВ от сущ. ячейки в РУ-10 кВ РТП-9 до проект. КРН, ПС №706 «Щапово», ГНБ, ЛЭП-0,4 кВ,
Московская область, г.о. Подольск, Ю8-24-302-201116(213027), з.у. к.н. 50:27:0020331:12

(наименование объекта, местоположение границ которого описано)

Сведения о публичном сервитуте

№ п/п	Характеристики публичного сервитута	Описание характеристик
1	2	3
1	Местоположение публичного сервитута	Московская область, г.о. Подольск, вблизи д. Акишово, з.у. к.н. 50:27:0020331:12
2	Площадь публичного сервитута ± величина погрешности определения площади ($P \pm \Delta P$)	2538 кв.м.
3	Иные характеристики публичного сервитута	—

ОПИСАНИЕ МЕСТОПОЛОЖЕНИЯ ГРАНИЦ ПУБЛИЧНОГО СЕРВИТУТА

Строительство ЛЭП-10 кВ от сущ. ячейки в РУ-10 кВ РТП-9 до проект. КРН, ПС №706 «Щапово», ГНБ, ЛЭП-0,4 кВ,
Московская область, г.о. Подольск, Ю8-24-302-201116(213027), з.у. к.н. 50:27:0020331:12

(наименование объекта, местоположение границ которого описано)

Сведения о местоположении границ публичного сервитута

1. Система координат — МСК-50 зона 2

2. Сведения о характерных точках границ публичного сервитута

Обозначение характерных точек границ	Координаты, м		Метод определения координат характерной точки	Средняя квадратическая погрешность положения характерной точки (М), м	Описание обозначения точки на местности (при наличии)
	X	Y			
1	2	3	4	5	6
:ЧЗУ					
1	431143.88	2185588.7	Метод спутниковых геодезических измерений	0,10	—
2	431142.3	2185588.63	Метод спутниковых геодезических измерений	0,10	—
3	431142.51	2185584.07	Метод спутниковых геодезических измерений	0,10	—
4	431170.4	2185585.81	Метод спутниковых геодезических измерений	0,10	—
5	431182.47	2185584.5	Метод спутниковых геодезических измерений	0,10	—
6	431176.45	2185537.16	Метод спутниковых геодезических измерений	0,10	—
7	431166.77	2185486.55	Метод спутниковых геодезических измерений	0,10	—
8	431165.41	2185469.24	Метод спутниковых геодезических измерений	0,10	—
9	431169.45	2185452.89	Метод спутниковых геодезических измерений	0,10	—
10	431180.74	2185437.1	Метод спутниковых геодезических измерений	0,10	—
11	431202.43	2185415.28	Метод спутниковых геодезических измерений	0,10	—
12	431232.93	2185379.38	Метод спутниковых геодезических измерений	0,10	—

ОПИСАНИЕ МЕСТОПОЛОЖЕНИЯ ГРАНИЦ ПУБЛИЧНОГО СЕРВИТУТА

Строительство ЛЭП-10 кВ от сущ ячейки в РУ-10 кВ РТП-9 до проект. КРН, ПС №706 «Щапово», ГНБ, ЛЭП-0,4 кВ,
Московская область, г.о. Подольск, Ю8-24-302-201116(213027), з.у. к.н. 50:27:0020331:12

(наименование объекта, местоположение границ которого описано)

Сведения о местоположении границ публичного сервитута

1. Система координат — МСК-50 зона 2

2. Сведения о характерных точках границ публичного сервитута

Обозначение характерных точек границ	Координаты, м		Метод определения координат характерной точки	Средняя квадратическая погрешность положения характерной точки (М), м	Описание обозначения точки на местности (при наличии)
	X	Y			
1	2	3	4	5	6
:ЧЗУ					
13	431245.95	2185375.76	Метод спутниковых геодезических измерений	0,10	—
14	431274.24	2185379.57	Метод спутниковых геодезических измерений	0,10	—
15	431319.72	2185380.71	Метод спутниковых геодезических измерений	0,10	—
16	431321.44	2185384.92	Метод спутниковых геодезических измерений	0,10	—
17	431315.97	2185490.08	Метод спутниковых геодезических измерений	0,10	—
18	431313.78	2185501.01	Метод спутниковых геодезических измерений	0,10	—
19	431312.07	2185526.15	Метод спутниковых геодезических измерений	0,10	—
20	431541.99	2185540.14	Метод спутниковых геодезических измерений	0,10	—
21	431547.69	2185415.85	Метод спутниковых геодезических измерений	0,10	—
22	431552.54	2185408.84	Метод спутниковых геодезических измерений	0,10	—
23	431563.19	2185400.63	Метод спутниковых геодезических измерений	0,10	—
24	431578.46	2185395.23	Метод спутниковых геодезических измерений	0,10	—

ОПИСАНИЕ МЕСТОПОЛОЖЕНИЯ ГРАНИЦ ПУБЛИЧНОГО СЕРВИТУТА

Строительство ЛЭП-10 кВ от сущ. ячейки в РУ-10 кВ РТП-9 до проект. КРН, ПС №706 «Щапово», ГНБ, ЛЭП-0,4 кВ,
Московская область, г.о. Подольск, Ю8-24-302-201116(213027), з.у. к.н. 50:27:0020331:12

(наименование объекта, местоположение границ которого описано)

Сведения о местоположении границ публичного сервитута

1. Система координат — МСК-50 зона 2

2. Сведения о характерных точках границ публичного сервитута

Обозначение характерных точек границ	Координаты, м		Метод определения координат характерной точки	Средняя квадратическая погрешность положения характерной точки (М), м	Описание обозначения точки на местности (при наличии)
	X	Y			
1	2	3	4	5	6
:ЧЗУ					
25	431606.08	2185394.52	Метод спутниковых геодезических измерений	0,10	—
26	431633.84	2185370.59	Метод спутниковых геодезических измерений	0,10	—
27	431659.82	2185371.4	Метод спутниковых геодезических измерений	0,10	—
28	431663.32	2185318.81	Метод спутниковых геодезических измерений	0,10	—
29	431742.33	2185320.75	Метод спутниковых геодезических измерений	0,10	—
30	431809.01	2185327.04	Метод спутниковых геодезических измерений	0,10	—
31	431867.91	2185330.46	Метод спутниковых геодезических измерений	0,10	—
32	431890.59	2185334.87	Метод спутниковых геодезических измерений	0,10	—
33	431890.78	2185333.89	Метод спутниковых геодезических измерений	0,10	—
34	431880.53	2185331.35	Метод спутниковых геодезических измерений	0,10	—
35	431861.23	2185328.07	Метод спутниковых геодезических измерений	0,10	—
36	431809.16	2185325.04	Метод спутниковых геодезических измерений	0,10	—

ОПИСАНИЕ МЕСТОПОЛОЖЕНИЯ ГРАНИЦ ПУБЛИЧНОГО СЕРВИТУТА

Строительство ЛЭП-10 кВ от сущ ячейки в РУ-10 кВ РТП-9 до проект. КРН, ПС №706 «Щапово», ГНБ, ЛЭП-0,4 кВ,
Московская область, г.о. Подольск, Ю8-24-302-201116(213027), з.у. к.н. 50:27:0020331:12

(наименование объекта, местоположение границ которого описано)

Сведения о местоположении границ публичного сервитута

1. Система координат — МСК-50 зона 2

2. Сведения о характерных точках границ публичного сервитута

Обозначение характерных точек границ	Координаты, м		Метод определения координат характерной точки	Средняя квадратическая погрешность положения характерной точки (М), м	Описание обозначения точки на местности (при наличии)
	X	Y			
1	2	3	4	5	6
:ЧЗУ					
37	431742.45	2185318.75	Метод спутниковых геодезических измерений	0,10	—
38	431661.45	2185316.76	Метод спутниковых геодезических измерений	0,10	—
39	431657.95	2185369.34	Метод спутниковых геодезических измерений	0,10	—
40	431633.12	2185368.57	Метод спутниковых геодезических измерений	0,10	—
41	431605.32	2185392.54	Метод спутниковых геодезических измерений	0,10	—
42	431578.09	2185393.24	Метод спутниковых геодезических измерений	0,10	—
43	431562.22	2185398.85	Метод спутниковых геодезических измерений	0,10	—
44	431551.08	2185407.45	Метод спутниковых геодезических измерений	0,10	—
45	431545.72	2185415.19	Метод спутниковых геодезических измерений	0,10	—
46	431540.08	2185538.02	Метод спутниковых геодезических измерений	0,10	—
47	431314.2	2185524.28	Метод спутниковых геодезических измерений	0,10	—
48	431315.76	2185501.27	Метод спутниковых геодезических измерений	0,10	—

ОПИСАНИЕ МЕСТОПОЛОЖЕНИЯ ГРАНИЦ ПУБЛИЧНОГО СЕРВИТУТА

Строительство ЛЭП-10 кВ от сущ. ячейки в РУ-10 кВ РТП-9 до проект. КРН, ПС №706 «Щапово», ГНБ, ЛЭП-0,4 кВ,
Московская область, г.о. Подольск, Ю8-24-302-201116(213027), з.у. к.н. 50:27:0020331:12

(наименование объекта, местоположение границ которого описано)

Сведения о местоположении границ публичного сервитута

1. Система координат — МСК-50 зона 2

2. Сведения о характерных точках границ публичного сервитута

Обозначение характерных точек границ	Координаты, м		Метод определения координат характерной точки	Средняя квадратическая погрешность положения характерной точки (М), м	Описание обозначения точки на местности (при наличии)
	X	Y			
1	2	3	4	5	6
:ЧЗУ					
49	431317.96	2185490.33	Метод спутниковых геодезических измерений	0,10	—
50	431323.46	2185384.57	Метод спутниковых геодезических измерений	0,10	—
51	431321.08	2185378.75	Метод спутниковых геодезических измерений	0,10	—
52	431274.39	2185377.58	Метод спутниковых геодезических измерений	0,10	—
53	431245.81	2185373.72	Метод спутниковых геодезических измерений	0,10	—
54	431231.8	2185377.61	Метод спутниковых геодезических измерений	0,10	—
55	431200.95	2185413.93	Метод спутниковых геодезических измерений	0,10	—
56	431179.2	2185435.81	Метод спутниковых геодезических измерений	0,10	—
57	431167.6	2185452.04	Метод спутниковых геодезических измерений	0,10	—
58	431163.39	2185469.08	Метод спутниковых геодезических измерений	0,10	—
59	431164.78	2185486.81	Метод спутниковых геодезических измерений	0,10	—
60	431174.47	2185537.48	Метод спутниковых геодезических измерений	0,10	—

ОПИСАНИЕ МЕСТОПОЛОЖЕНИЯ ГРАНИЦ ПУБЛИЧНОГО СЕРВИТУТА

Строительство ЛЭП-10 кВ от сущ ячейки в РУ-10 кВ РТП-9 до проект. КРН, ПС №706 «Щапово», ГНБ, ЛЭП-0,4 кВ,
Московская область, г.о. Подольск, Ю8-24-302-201116(213027), з.у. к.н. 50:27:0020331:12

(наименование объекта, местоположение границ которого описано)

Сведения о местоположении границ публичного сервитута

1. Система координат — МСК-50 зона 2

2. Сведения о характерных точках границ публичного сервитута

Обозначение характерных точек границ	Координаты, м		Метод определения координат характерной точки	Средняя квадратическая погрешность положения характерной точки (М), м	Описание обозначения точки на местности (при наличии)
	X	Y			
1	2	3	4	5	6
:ЧЗУ					
61	431180.23	2185582.73	Метод спутниковых геодезических измерений	0,10	—
62	431170.35	2185583.8	Метод спутниковых геодезических измерений	0,10	—
63	431140.61	2185581.95	Метод спутниковых геодезических измерений	0,10	—
64	431140.21	2185590.53	Метод спутниковых геодезических измерений	0,10	—
65	431143.78	2185590.7	Метод спутниковых геодезических измерений	0,10	—
1	431143.88	2185588.7	Метод спутниковых геодезических измерений	0,10	—

ОПИСАНИЕ МЕСТОПОЛОЖЕНИЯ ГРАНИЦ ПУБЛИЧНОГО СЕРВИТУТА

Строительство ЛЭП-10 кВ от сущ ячейки в РУ-10 кВ РТП-9 до проект. КРН, ПС №706 «Щапово», ГНБ, ЛЭП-0,4 кВ,
Московская область, г.о. Подольск, Ю8-24-302-201116(213027), з.у. к.н. 50:27:0020331:12

(наименование объекта, местоположение границ которого описано)

Сведения о местоположении измененных (уточненных) границ публичного сервитута

1. Система координат — *МСК-50 зона 2*

2. Сведения о характерных точках границ публичного сервитута

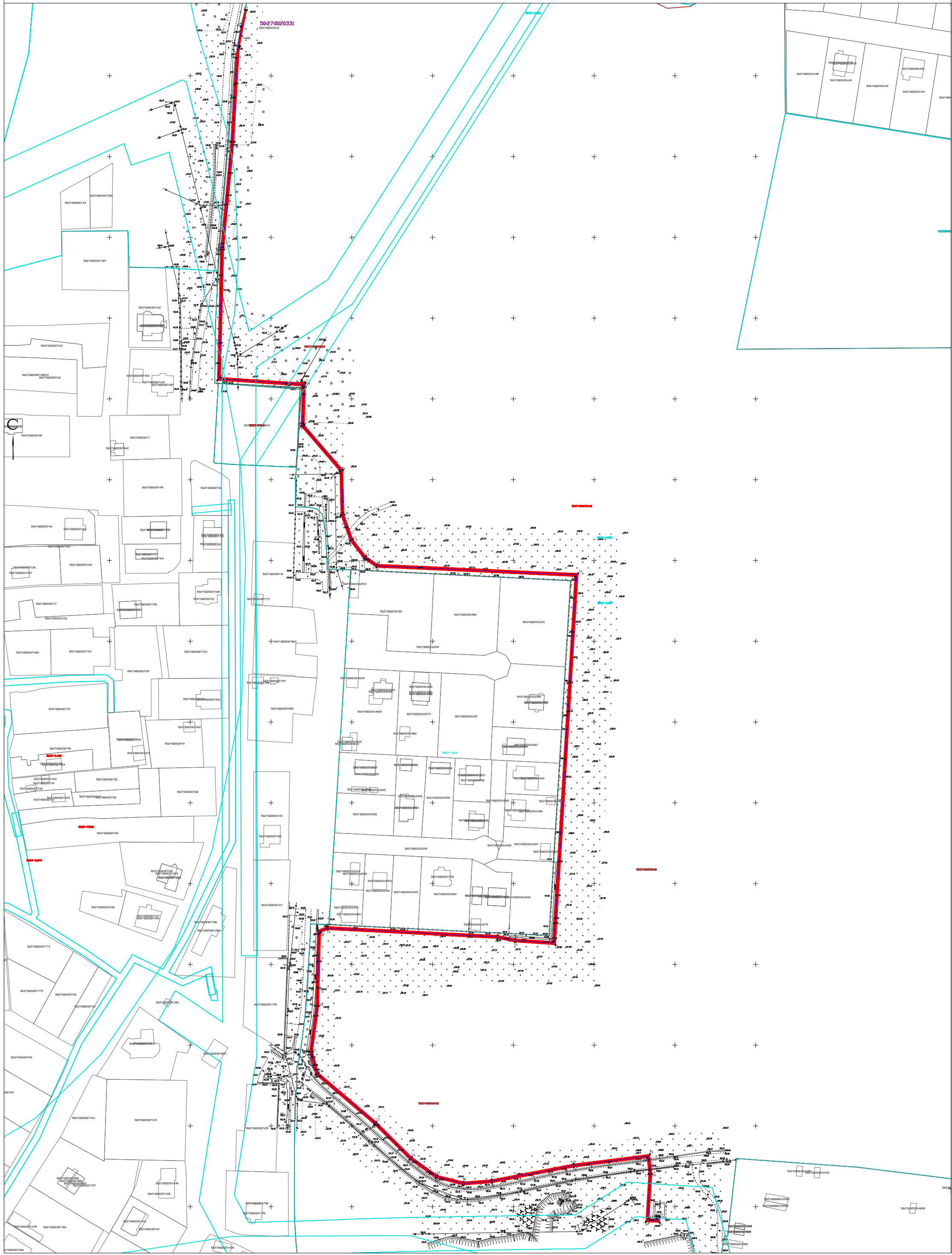
Обозначение характерных точек границ	Существующие координаты, м		Измененные (уточненные) координаты, м		Метод определения координат характерной точки	Средняя квадратическая погрешность положения характерной точки (Mt), м	Описание обозначения точки на местности (при наличии)
	X	Y	X	Y			
1	2	3	4	5	6	7	8
—	—	—	—	—	—	—	—

3. Сведения о характерных точках части (частей) границы публичного сервитута

Часть № —

Обозначение характерных точек границ	Существующие координаты, м		Измененные (уточненные) координаты, м		Метод определения координат характерной точки	Средняя квадратическая погрешность положения характерной точки (Mt), м	Описание обозначения точки на местности (при наличии)
	X	Y	X	Y			
1	2	3	4	5	6	7	8
—	—	—	—	—	—	—	—

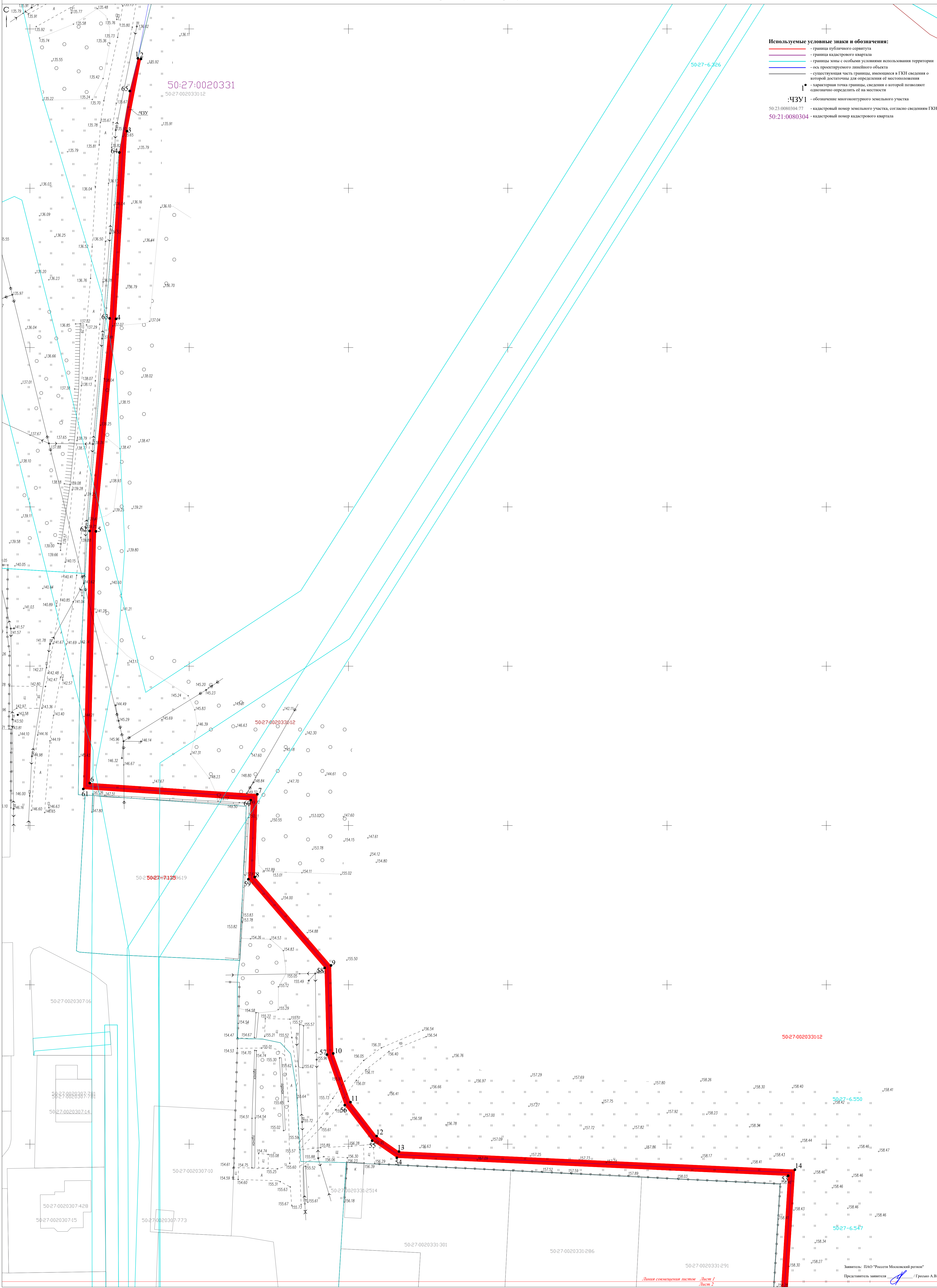
План границ публичного сервитута М1:2000



ОПИСАНИЕ МЕСТОПОЛОЖЕНИЯ ГРАНИЦ ПУБЛИЧНОГО СЕРВИТУТА
Строительство ЛЭП-10 кВ от сущ. ячейки в РУ-10 кВ РТП-9 до проект. КРН, ПС №706 «Щапово», ГНБ, ЛЭП-0,4 кВ, Московская область, г.о. Подольск, Ю8-24-302-201116(213027), з.у. к.н. 50:27:0020331:12

(наименование объекта, местоположение границ которого описано)

План границ публичного сервитута М1:500



План границ публичного сервитута М1:500

